



Il progetto

Costruire l'educazione digitale attraverso la conservazione della conoscenza

L'apprendimento digitale è salito alla ribalta in seguito all'emergenza legata alla pandemia di Covid-19 in tutti i paesi europei, che ha imposto a tutti gli educatori (IFP) di iniziare, rapidamente, ad erogare corsi online. Per la maggior parte sia degli studenti che degli insegnanti l'apprendimento a distanza si è rivelata un'esperienza del tutto nuova, spesso percepita come una sfida impegnativa.

Non ha contribuito solo il passaggio allo spazio virtuale ed il conseguente sviluppo ed applicazione dei metodi che fossero quanto più adeguati, bensì anche l'uso di strumenti digitali che fossero in grado di coinvolgere i partecipanti. Questi stessi strumenti, tuttavia, pur essendo semplici da utilizzare sia per gli studenti che per gli educatori non erano ancora particolarmente diffusi.



Per saperne di più:
mobilex-project.eu



Programma:
Erasmus+, Azione Chiave 2:
Partenariati Strategici

Durata del progetto:
1 Aprile 2021 – 31 Marzo 2023

Coordinatore:
Fachhochschule des
Mittelstands (FHM)



Il sostegno della Commissione europea alla produzione di questa pubblicazione non costituisce un'approvazione del contenuto, che riflette esclusivamente il punto di vista degli autori, e la Commissione non può essere ritenuta responsabile per l'uso che può essere fatto delle informazioni ivi contenute.



Costruire l'educazione digitale attraverso la conservazione della conoscenza

Cofinanziato dal programma Erasmus+ dell'Unione europea

In questo contesto il gruppo di lavoro del progetto MobiLEx si è sforzato di trovare un modo per colmare le lacune e di sviluppare soluzioni digitali in grado di aiutare ad:

- aumentare le competenze digitali di leaders ed educatori che operano nel settore dell'Istruzione e Formazione professionale (IFP);
- aumentare il coinvolgimento e la motivazione ad imparare;
- aumentare la conservazione delle conoscenze e delle competenze degli studenti nell'applicazione di quanto appreso.

Il sistema di implementazione dell'apprendimento MobiLEx fornisce agli educatori IFP un mezzo per progettare esperienze di apprendimento "mobili" per qualsiasi contesto o particolare evento al riguardo.

L'ambizione del team di progetto è di creare una soluzione digitale applicabile ed utilizzabile in differenti ambiti di apprendimento.

Principale Target group
Educatori e studenti IFP

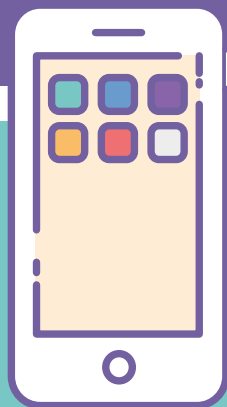


Risultati di progetto

Sistema di implementazione dell'apprendimento MobiLEx

Learning Implementation System sarà costituito da due elementi principali: **un Editor per gli educatori ed una App per gli studenti**. I primi utilizzeranno l'Editor per creare attività personalizzate per il rispettivo argomento o modulo di apprendimento e condividerli con i discenti tramite l'app.

Questo innovativo processo di apprendimento consentirà agli studenti di completare le attività ovunque ed in qualsiasi momento in totale libertà. Gli educatori potranno inoltre diversificare gli strumenti per l'apprendimento adattando diversi approcci per stimolare la partecipazione degli studenti.





SISTEMA PER IMPLEMENTARE PERCORSI DI APPRENDIMENTO

Risultato 1

INDIPENDENTE DAL LUOGO E DAL TEMPO

Uno strumento per creare contenuti sul computer, chiamato Editor, per gli insegnanti e una App corrispondente per gli studenti, che permette loro di vedere quei contenuti in qualsiasi posto e momento regalandosi senza essere connessi a internet.



CONTENUTI DI APPRENDIMENTO PERSONALIZZATI

Permette agli educatori degli Istituti di Formazione Professionale (IFP) di progettare moduli di apprendimento su quasi tutti gli ambiti per lo sviluppo di nuove competenze.



MANUALE & VIDEO TUTORIAL

Processi e algoritmi che, passo passo, permettano di sviluppare e di creare un insieme di competitività per l'apprendimento e il mantenimento della conoscenza acquisita.



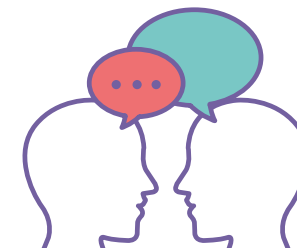
STRUMENTI TECNOLOGICI ATTRAENTI PER L'APPRENDIMENTO DIGITALE

Attrarre più studenti e mostrare loro che l'apprendimento tramite la tecnologia mobile potrebbe essere efficace quanto quello tradizionale o anche di più.



UTILIZZANDO QUESTO SISTEMA INNOVATIVO, GLI EDUCATORI MIGLIORERANNO LE LORO COMPETENZE DIGITALI IN DIVERSE "AREE DI COMPETENZA" INDIVIDUATE DAL DISCIPLINARI AD ESEMPIO LO SVILUPPO PROFESSIONALE CONTINUO DIGITALE E LA CREAZIONE E MODIFICA DI CONTENUTI DIGITALI.

Moduli didattici di apprendimento "mobili"





MODULI PER SPERIMENTARE L'APPRENDIMENTO SUL CELLULARE

Risultato 2

ESEMPI PRATICI

4 esempi pratici di apprendimento riguardanti argomenti rilevanti per il gruppo target.



4 AREE DI COMPETENZE PER MANAGER E CAPI SQUADRA

- Motivare gli studenti che stanno lavorando da remoto.
- Gestione della sostenibilità.
- Trasmissione dell'efficienza.
- Team-building orientato allo sviluppo di competenze.



COMPONENTI

I moduli di esempio includeranno anche delle attività pratiche che gli studenti potranno applicare sul loro posto di lavoro, che rafforzeranno le conoscenze acquisite e "colano di conoscenza" facilmente accessibili anche se non connessi a internet.



DISPONIBILITÀ

Gli Istituti di Formazione Professionale (IFP) e i formatori per adulti, ma anche ogni organizzazione pubblica/privata o compagnia che fa formazione interna ai propri dipendenti. Anche i leader più giovani possono trarre beneficio da questi moduli, che possono rappresentare una fonte di conoscenza e un modo per sviluppare competenze per tutti quelli che ne hanno bisogno.



UTILIZZANDO QUESTO SISTEMA INNOVATIVO, GLI EDUCATORI MIGLIORERANNO LE LORO COMPETENZE DIGITALI IN DIVERSE "AREE DI COMPETENZA" INDIVIDUATE DAL DISCIPLINARI AD ESEMPIO LO SVILUPPO PROFESSIONALE CONTINUO DIGITALE E LA CREAZIONE E MODIFICA DI CONTENUTI DIGITALI.

Dopo aver progettato ed implementato il sistema MobiLEx i Partner creeranno differenti moduli di apprendimento per testare le funzionalità dello strumento.

Il contenuto dei moduli è stato stabilito dal team di progetto e riguarda argomenti di interesse generale, quali:

1. Gestione della sostenibilità
2. Comunicazione efficace
3. Team-building orientato alle competenze
4. Come motivare le persone che lavorano da remoto

Dopo la fase di testing e convalida, questi moduli verranno revisionati e, dove necessario, modificati per essere resi disponibili ad un pubblico di professionisti.